

Morgenster ontwerp Bosrijk

P = parkervak

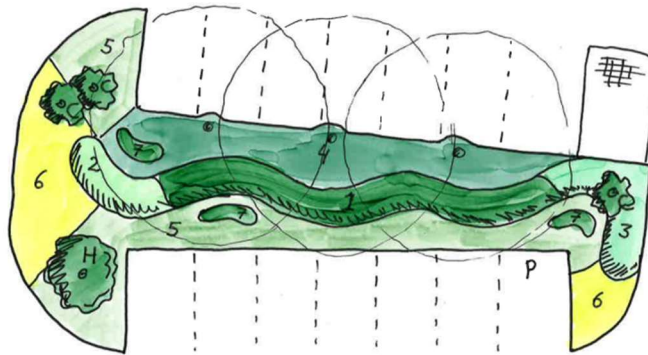
○ = bestaande boom

⊕ = solitaire heester

1. *Hedera helix* 'Arborescens'
2. *Nandina domestica*
3. *Diervilla splendens*
4. *Brunnera macrophylla*
5. *Symphytum azureum*
6. *Sedum 'Herbstfreude'*
7. *Helleborus foetidus*

C. *Cornus alba* 'Sibirica'

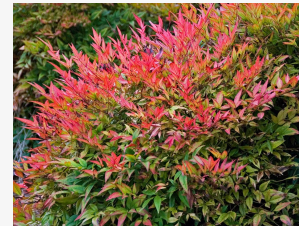
H. *Hamamelis mollis* 'Boskoop'



Hedera helix, Struikhedera
Waardevol voor bijen



Diervilla splendens, bloeit
geel in mei-juni, blad
verkleurt rood.



Nandina domestica, rode
herfstkleur



Sedum 'Herbstfreude', bloeit
in augustus-oktober



Hamamelis mollis 'Boskoop'



Hamamelis bloem, bloeit
in februari-maart



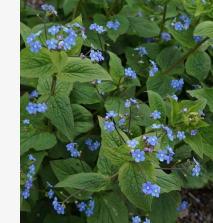
Cornus alba
Bloeit wit in mei-juni
Rode twijgen



Symphytum azureum
Bloeit in april-juli



Helleborus foetidus
Bloeit in januari-april



Brunnera macrophylla
Bloeit in april-mei

